



ビルジ専用 油水分離器

# オイルカット ストレーナー OILCUT STRAINER

[PAT.NO 3827707]



MODEL:

**BWS-200S**  
**BWS-300S**

MODEL: 舟艇用油水分離器 鑑定基準 認定品

**BWS-200S-FM**  
**BWS-300S-FM**

<国土交通省制定>  
2009.3  
**舟艇用油水分離器 鑑定基準  
HK認定品第一号**

- ビルジ溜りの浮上油を急速分離!
- 鑑定基準 油分濃度15PPM以下クリアー!
- 港湾・マリーナ・海岸・漁場の海洋汚染防止に貢献!
- 油分の吸着状態がひと目で判る透明カートリッジ採用!
- 小型船舶向けに軽量・コンパクト/親切設計!
- 簡単に取外したり、装着できるカートリッジシステム!
- 使用済みカートリッジがリユース(再利用)できるエコシステム!
- HK認定品には積算流量計を標準装備!



MODEL: BWS-300S-FM



Point

<国土交通省制定>2009.3  
舟艇用油水分離器鑑定基準に基づく  
HK認定品第一号製品です

平成19年(2007年)1月1日から総トン数100トン未満の全ての船舶に係る油の排出規制が強化され、排出するビルジの油分濃度が15PPM以下かつ航行中かつ油水分離器を通すことが条件となりました。この規制強化の下で使用できる油水分離器の性能評価を実施すべく舟艇用油水分離器鑑定基準に基づき日本舶用品検定協会にて鑑定していただけることになり、この度本製品オイルカットストレーナー2機種がHK認定品として承認されました。



HK認定機種・BWS-200S-FS  
BWS-300S-FS

Point

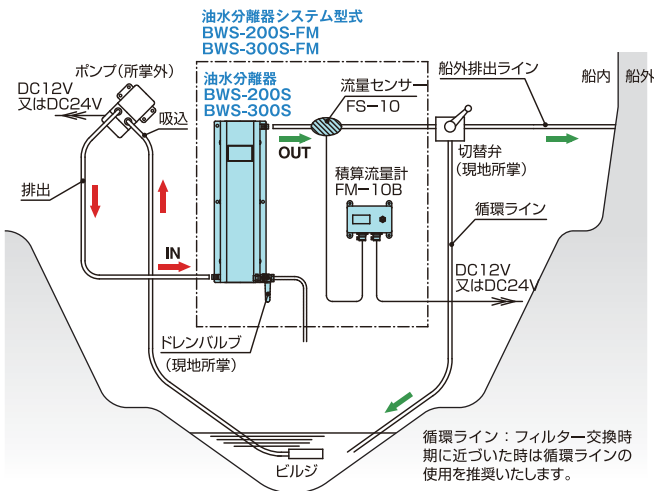
積算流量計の標準装備 (HK認定品:BWS-200S-FM  
BWS-300S-FMの場合)

舟艇用油水分離器鑑定基準によりフィルターの交換時期を察知する手段として積算流量計又はポンプ運転時間を知る為のアーワーマーター等の設置が義務付けられています。弊社・オイルカットストレーナーの場合は積算流量計を標準装備しており、弊社独自の透明カートリッジによる油分の吸着状況の目視と本積算流量計の表示値と貴艇のビルジの浮上油の状況を御考慮頂き経験的にフィルター交換時期を把握してください。



Point

新設・既設の排水ラインに簡単据付



循環ライン：フィルター交換時期に近づいた時は循環ラインの使用を推奨いたします。

注意

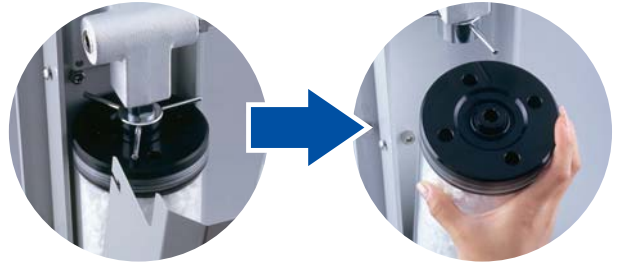
ビルジに中和剤や界面活性剤の併用は避けてください。ストレーナーの油分吸着性能が損なわれます。

Point

交換の容易なカートリッジ方式

しっかり油分を吸着したストレーナーはカートリッジ式なので簡単に交換できます。[PAT.P]

また、カートリッジケースをリユース(再利用)してフィルター部分の油分吸着材だけ再充填するという交換方法を選択して頂くこともできます。



Point

驚異的な急速油水分離機能!

特殊油分吸着材による油水分離機能により市販ビルジポンプ能力相当10L/minの急速排水にも対応できるフィルター機能を有し、鑑定試験に於いても500PPM(内100PPMはエマルジョン状態)油分による3時間連続耐久試験をクリアしました。(定格処理能力/BWS-300S-FM→100L/H BWS-200S-FM→80L/H)

BWS-300S一本当たりの油分吸着量は約1Lです。

[PAT.No3827707]



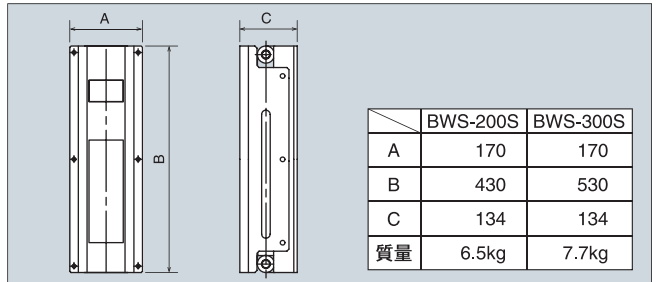
Point

小型船向けに軽量コンパクト/親切設計

天井の低いエンジンルームにも設置可能です。また、カートリッジを保護するプロテクトカバーには両サイドにフィルターの油吸着状態、汚れ具合を目視チェックできる便利なのぞき窓付きです。



外形寸法図



・本カタログに記載の各システムのお取扱いに際しては、付属の取扱説明書を熟読の上、ご使用ください。 ・本カタログの仕様・寸法は、改良のため予告なく変更することがあります。

ユニカス工業株式会社

- 本社・工場：〒708-1306 岡山県勝田郡奈義町西原455 TEL.0868 (36) 3131 (代)
- 営業統轄部：〒550-0012 大阪市西区立売堀2-1-9日建ビル7F TEL.06 (6535) 4871 (代)
- 福岡営業所：〒812-0007 福岡市博多区東比恵3丁目28番28号 TEL.092 (473) 5510 (代)
- 札幌営業所：〒064-0826 札幌市中央区北六条西26-1-33(26K・ビル501号) TEL.011 (621) 0175 (代)
- 東京駐在員事務所：〒260-0808 千葉県千葉市中央区星久喜町908-1 TEL.043 (309) 8030 (代)
- 八戸出張所：〒031-0081 青森県八戸市柏崎6丁目24-17-5 TEL.0178 (47) 6750 (代)

地区代理店